

**CNRS Délégation
Ile-de-France Villejuif**

DÉLÉGATION

CNRS Ile-de-France Villejuif

Le Centre national de la recherche scientifique (CNRS) est une institution de recherche parmi les plus importantes au monde. Pour relever les grands défis présents et à venir, ses scientifiques explorent le vivant, la matière, l'Univers et le fonctionnement des sociétés humaines. Avec 18 délégations régionales dont 5 en Ile-de-France, le CNRS assure un accompagnement direct et local de la recherche sur l'ensemble du territoire national.

Carte d'identité

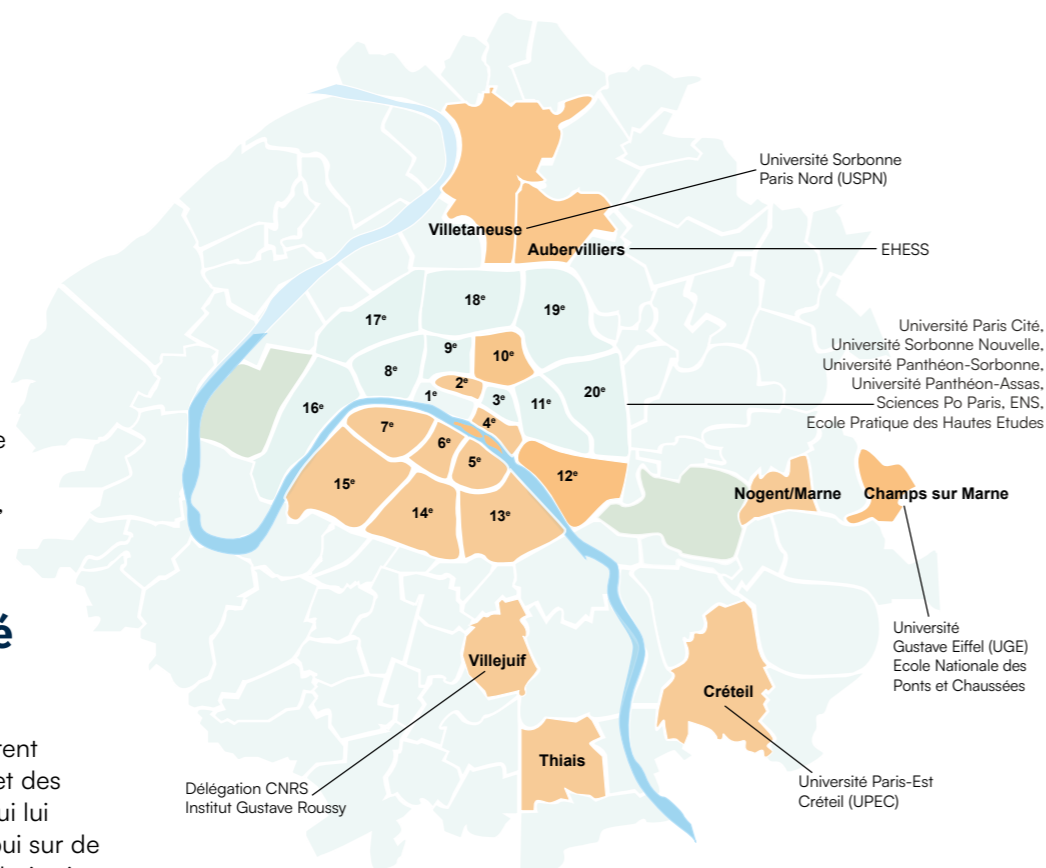
La délégation CNRS Ile-de-France Villejuif mutualise les moyens d'accompagnement et de soutien de la recherche au bénéfice des laboratoires de sa circonscription, répartis sur les départements de Paris, de Seine-Saint-Denis, du Val-de-Marne, et de Seine-et-Marne.

En lien avec les directions scientifiques, administratives et fonctionnelles du CNRS, elle représente l'institution sur le territoire et entretient un lien privilégié avec les partenaires locaux, académiques, scientifiques, politiques et économiques.

Un appui de proximité sur la gestion

Les 9 services de la délégation assurent la gestion administrative, financière et des personnels CNRS des laboratoires qui lui sont rattachés, et apportent leur appui sur de nombreuses activités telles que la valorisation, la formation, la gestion budgétaire, ou encore les systèmes d'information.

La délégation CNRS Ile-de-France Villejuif a par ailleurs la spécificité de compter dans son collectif le Service mutualité d'Ile-de-France (IFSeM), un service novateur permettant le partage de compétences dans des domaines transverses, au bénéfice des 5 délégations franciliennes et de leurs laboratoires.



Au bénéfice de la dynamique de recherche de sa circonscription

La délégation CNRS Ile-de-France Villejuif est l'un des principaux acteurs publics de la recherche scientifique en Ile-de-France. Elle assure, dans la majorité des cas, la gestion de ses laboratoires en partenariat avec des établissements de l'enseignement supérieur et de la recherche et d'autres organismes publics.

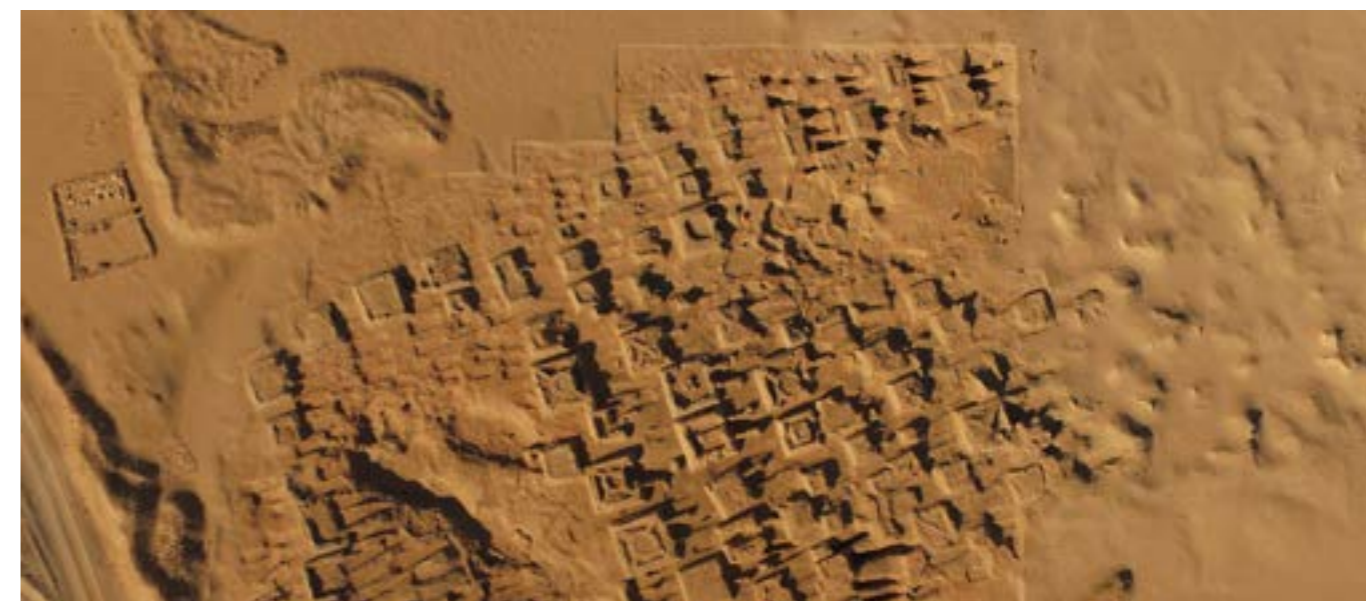
Elle entretient par ailleurs un lien privilégié avec les acteurs territoriaux et économiques, qui sont autant de partenaires indispensables au développement de ses laboratoires et à la valorisation de leurs activités de recherche.

29 établissements partenaires (enseignement supérieur, organismes nationaux de recherche, ministères, collectivités territoriales)

2113 agents CNRS

148 agents à la délégation, dont 54 à l'IFSeM

Les laboratoires de la circonscription couvrent tous les champs disciplinaires, avec une forte représentation en sciences humaines et sociales (linguistique, politique, société, territoires), mais aussi en santé et oncogénétique, sciences de la Terre et de l'Univers, ingénierie pour l'environnement et pour la santé...



110
structures de recherche et de services

40 %
en sciences humaines & sociales

20 %
en biologie

10
instituts CNRS représentés



Vincent Bénavent est délégué régional du CNRS Ile-de-France Villejuif depuis le 1^{er} septembre 2025. Il représente le CNRS dans la circonscription et dirige la délégation régionale. Interlocuteur privilégié des directeur.rices de laboratoire, il travaille aux côtés de directeur.rices scientifiques référent.es (DSR), en partenariat étroit avec les établissements d'enseignement supérieur et de recherche. Il veille également à favoriser l'ouverture du CNRS vers le monde socio-économique. En charge de l'appui aux laboratoires dans les domaines de la gestion administrative, financière et du personnel, il pilote les services de la délégation, dont il anime et coordonne les activités.

La recherche à la source de l'innovation

Le lien étroit qu'il tisse entre ses missions de recherche fondamentale et de transfert du savoir vers la société fait du CNRS un acteur clé de l'innovation en France et dans le monde. Inventions, technologies et entreprises innovantes sortent ainsi chaque année des laboratoires de la circonscription Ile-de-France Villejuif, en partenariat avec les acteurs du monde économique, pour faire face aux défis actuels et à venir.

De la recherche fondamentale à l'innovation

Le Service Partenariat & Valorisation soutient les laboratoires pour identifier leur potentiel d'innovation sur le territoire. Ceux-ci transfèrent les résultats de leurs recherches fondamentales par une grande diversité de dispositifs et de réseaux : inventions, technologies et entreprises innovantes. Le Service Partenariat & Valorisation les accompagne également pour répondre aux différents appels à projets européens et internationaux.



© Hubert RAGUIET-Institut Jacques Monod-CNRS Images

Un accompagnement sur mesure

Le CNRS joue un rôle crucial dans tout le processus de transformation d'un projet scientifique en une avancée technologique ou sociétale concrète en fournissant un accompagnement adapté aux chercheurs et chercheuses.

Le programme de prématuration du CNRS a pour objectif de détecter et de soutenir financièrement les projets de recherche porteurs d'innovations les plus prometteuses au sein des laboratoires dont le CNRS assure une tutelle. C'est la première étape du processus de transfert d'une technologie vers le marché.

Le programme RISE du CNRS propose un accompagnement méthodologique aux chercheurs-entrepreneurs, porteurs de projets de start-up de deep tech ayant vocation à exploiter les technologies développées au sein des laboratoires du CNRS, de l'idée à la structuration, jusqu'à la création et les premières phases de financement.

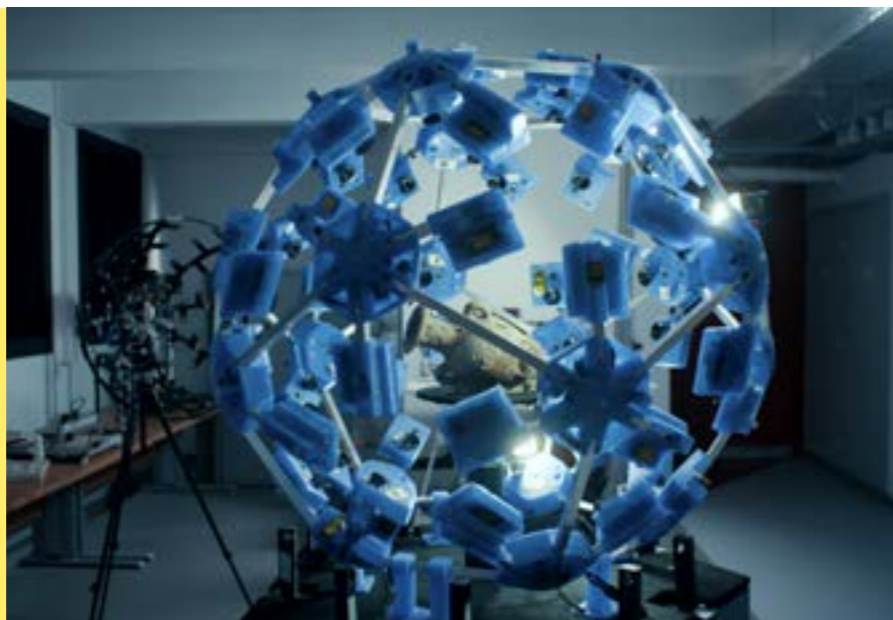
31
start-up créées en 10 ans

68
inventions en 10 ans dont
46 qui ont donné lieu à
une protection au titre de
la propriété intellectuelle

Les partenaires de l'innovation

Le partenariat avec l'ensemble du tissu économique est le socle de la politique de valorisation du CNRS. Cette diversité fait la force d'un modèle original, fondé sur la co-construction de l'innovation.

La délégation Ile-de-France Villejuif travaille en étroite collaboration avec la Société d'accélération de transfert technologique Erganeo pour le transfert des travaux des laboratoires de la circonscription vers la société.



© Fabien CARRÉ-Yann GADAUD-Mercurio-CNRS Images

Partage des savoirs

A travers divers supports et rendez-vous, le CNRS vise à faire connaître et comprendre la science à tous les publics, à créer un pont entre la science et la société. A l'échelle de la circonscription Ile-de-France Villejuif, différentes actions sont menées, en partenariat avec les collectivités et institutions locales, pour partager avec le public les enjeux scientifiques des recherches menées sur son territoire et le goût de la science.



Le CNRS fête la science à l'Exploradôme

Pendant la Fête de la science, le CNRS investit les espaces du musée des sciences et du numérique de Vitry pour des animations avec les scientifiques appuyés par les médiateur.ices de l'Exploradôme.



Visites insolites

Au mois d'octobre, le CNRS ouvre les portes de ses laboratoires au grand public, pour des visites insolites intimistes, interactives et exceptionnelles au coeur de la recherche scientifique.



Expositions itinérantes pour les établissements scolaires

La Science taille XX elles met en lumière les femmes scientifiques d'aujourd'hui pour inspirer celles de demain.

ScienceOmatic : une exploration ludique et interactive de la démarche scientifique.

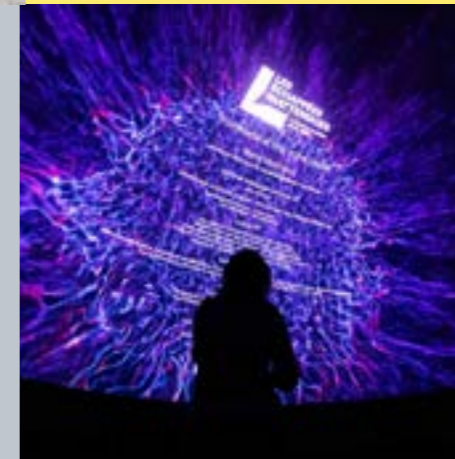


Immersion dans les laboratoires à travers des vidéos, podcasts, BD...

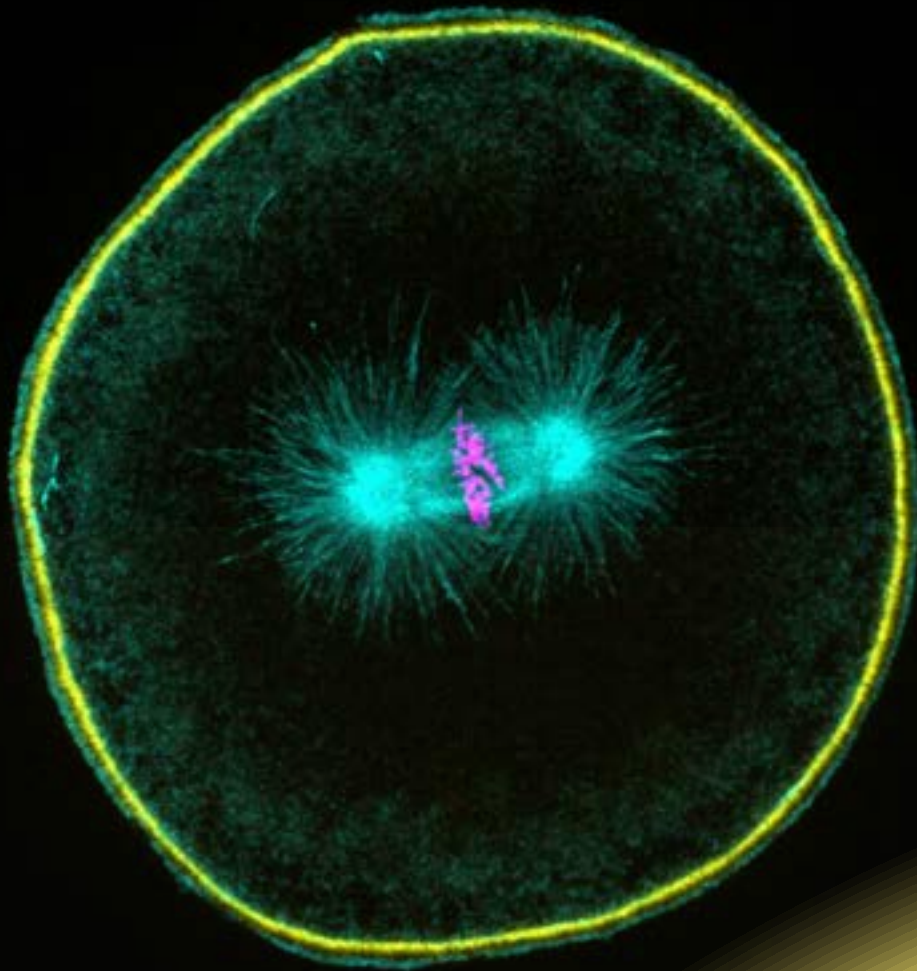


Les Echappées Inattendues

Des invitations à l'exploration, à la découverte à travers la rencontre et le partage avec des scientifiques pour explorer, expérimenter, débattre, cultiver sa curiosité !



© CNRS



cnrs

**CNRS Délégation régionale
Ile-de-France Villejuif**

7, rue Guy Môquet
94800 Villejuif

+ 33 1 49 58 33 00

www.iledefrance-villejuif.cnrs.fr | [Bluesky](#) |
[LinkedIn](#) | [YouTube](#) | [Newsletter](#)